

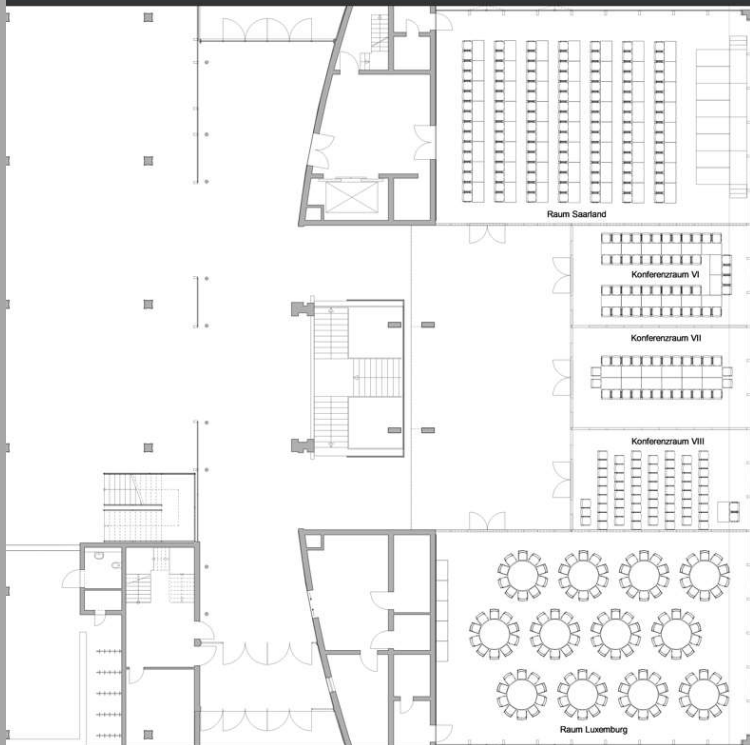
Raumkonfigurationen – Beispiele

Congresshalle - Saal West

CONGRESSHALLE

Saal West | 5-Raum Kombination


congress centrum saar | ccs
SAARBRÜCKEN



Raum Saarland
Fläche: 227 qm
Bestuhlung: Parlamentarisch
Personen: 112

Konferenzraum VI
Fläche: 63 qm
Bestuhlung: U-Form
Personen: 72

Konferenzraum VII
Fläche: 63 qm
Bestuhlung: Blocktafel
Personen: 28

Konferenzraum VIII
Fläche: 63 qm
Bestuhlung: Reihe
Personen: 63

Raum Luxemburg
Fläche: 228 qm
Bestuhlung: Bankett rund
Personen: 120

Maßstab: 1:250

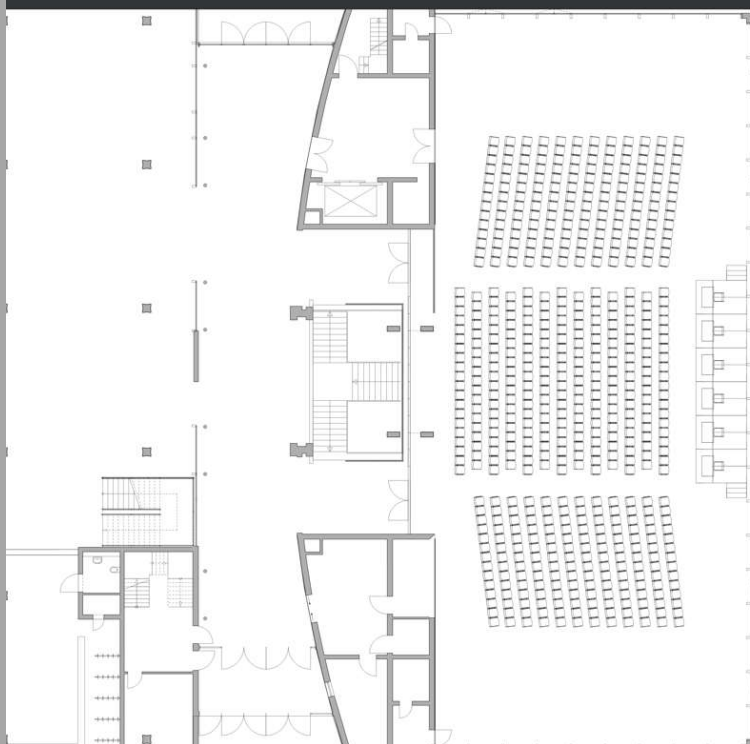
Congress-Centrum Saar GmbH
An der Saarlandhalle 1
66113 Saarbrücken

raumanfrage@ccsaar.de
Telefon: +49 (0) 681 4180-512

CONGRESSHALLE

Saal West | Reihenbestuhlung


congress centrum saar | ccs
SAARBRÜCKEN



Saal West
Fläche: 725 qm
Bestuhlung: Reihenbestuhlung
Personen: 590

Maßstab: 1:250

Congress-Centrum Saar GmbH
An der Saarlandhalle 1
66113 Saarbrücken

raumanfrage@ccsaar.de
Telefon: +49 (0) 681 4180-512

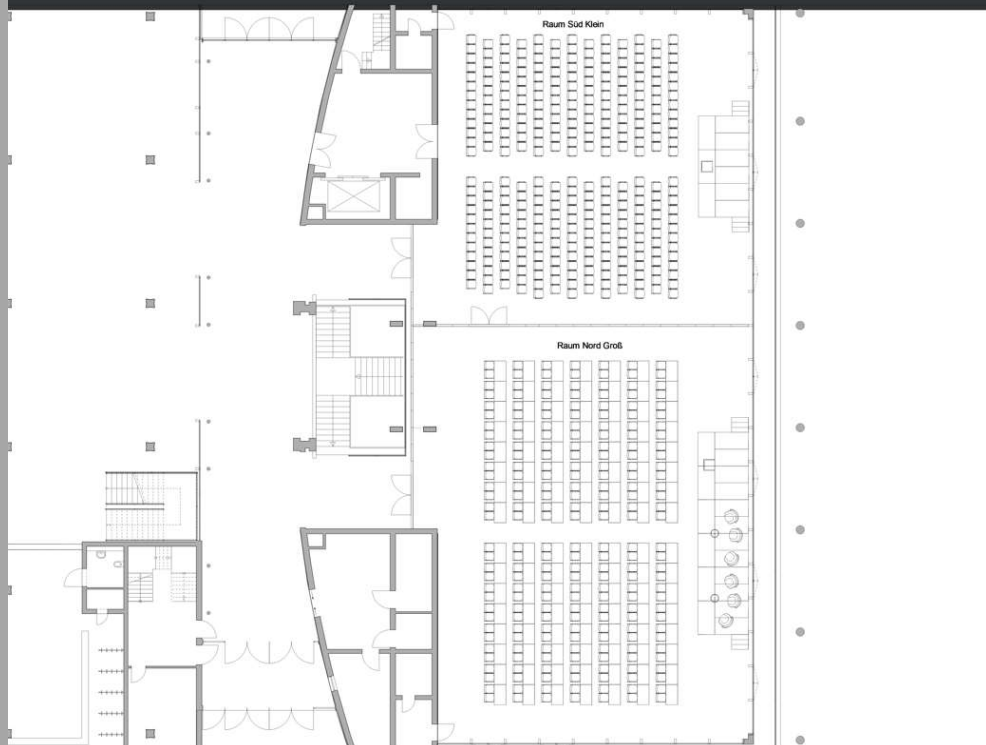
Raumkonfigurationen – Beispiele

Congresshalle - Saal West

CONGRESSHALLE

Saal West | Süd Klein, Nord Groß-Raumkombination


congress centrum saar | ccs
SAARBRÜCKEN



Raum Süd Klein

Fläche: 343 qm
Bestuhlung: Reihe
Personen: 337

Raum Nord Groß

Fläche: 454 qm
Bestuhlung: Parlamentarisch
Personen: 224

Maßstab: 1:250

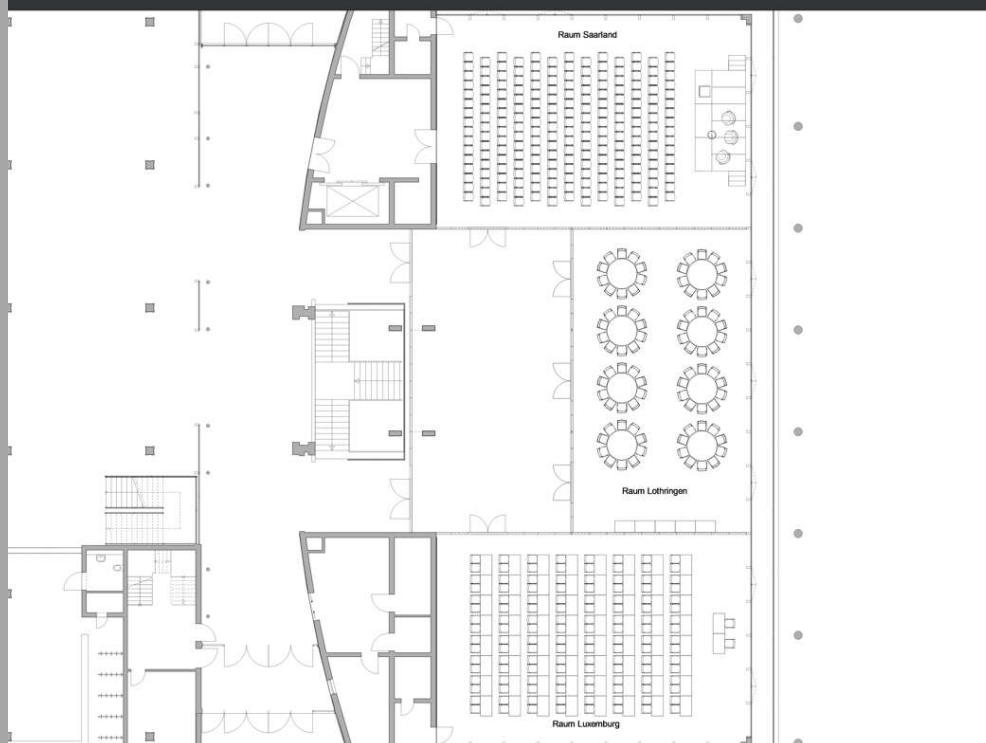
Congress-Centrum Saar GmbH
An der Saarlandhalle 1
66113 Saarbrücken

raumanfrage@ccsaar.de
Telefon: +49 (0) 681 4180-512

CONGRESSHALLE

Saal West | SaarLorLux-Raumkombination


congress centrum saar | ccs
SAARBRÜCKEN



Raum Saarland

Fläche: 222 qm
Bestuhlung: Reihe
Personen: 208

Raum Lothringen

Fläche: 189 qm
Bestuhlung: Bankett rund
Personen: 80

Raum Luxemburg

Fläche: 222 qm
Bestuhlung: Parlamentarisch
Personen: 128

Maßstab: 1:250

Congress-Centrum Saar GmbH
An der Saarlandhalle 1
66113 Saarbrücken

raumanfrage@ccsaar.de
Telefon: +49 (0) 681 4180-512

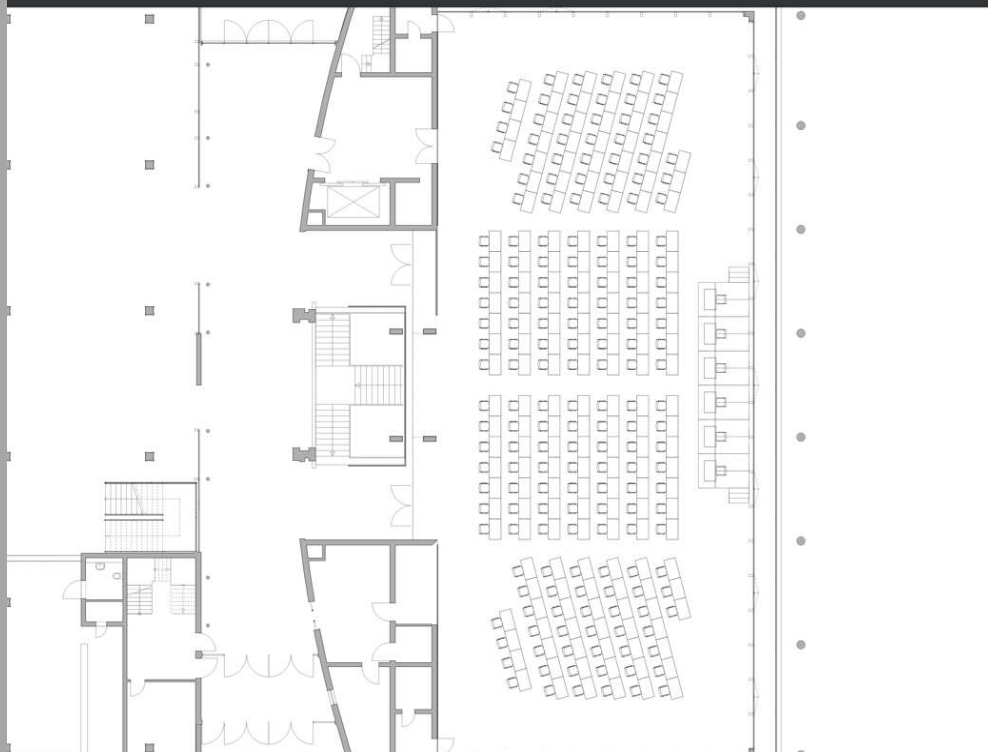
Raumkonfigurationen – Beispiele

Congresshalle - Saal West

CONGRESSHALLE

Saal West | Parlamentarische Bestuhlung


congress centrum saar | ccs
SAARBRÜCKEN



Saal West

Fläche: 725 qm
Bestuhlung: Parlamentarisch
Personen: 364

nutzen Sie unsere vielfältigen
Projektionsmöglichkeiten

Maßstab: 1:250

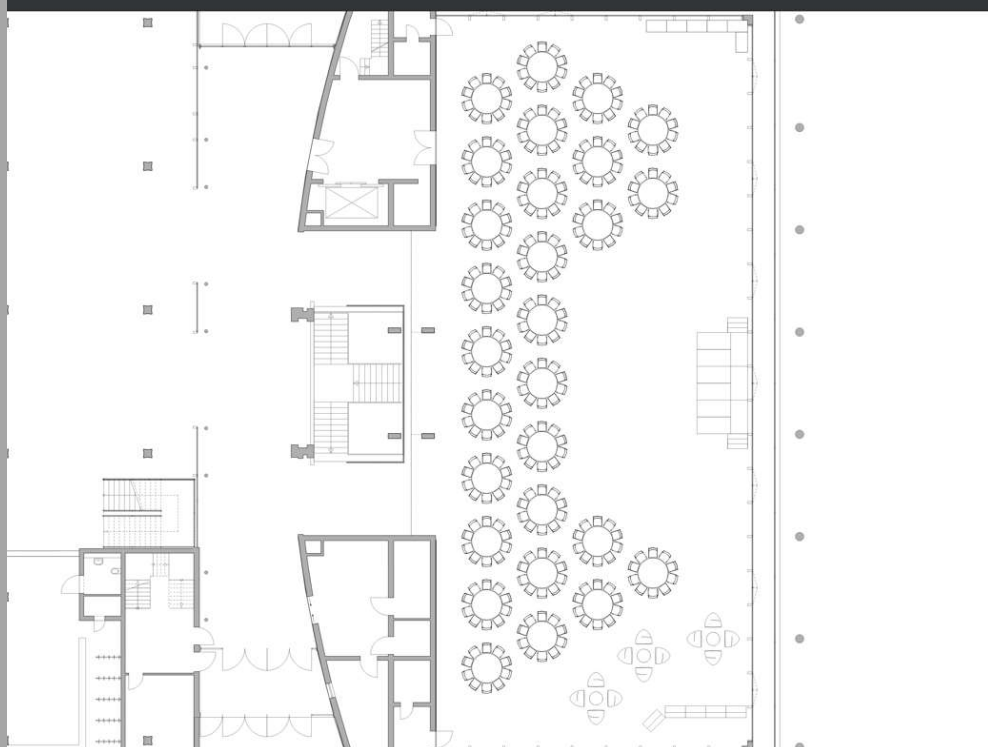
Congress-Centrum Saar GmbH
An der Saarlandhalle 1
66113 Saarbrücken

raumanfrage@ccs-saar.de
Telefon: +49 (0) 681 4180-512

CONGRESSHALLE

Saal West | Bankettbestuhlung rund


congress centrum saar | ccs
SAARBRÜCKEN



Saal West

Fläche: 795 qm
Bestuhlung: Bankett rund
Personen: 292

Bühne: 6m x 3m
mit Tanzfläche

Bar mit kleinem
Loungebereich

Maßstab: 1:250

Congress-Centrum Saar GmbH
An der Saarlandhalle 1
66113 Saarbrücken

raumanfrage@ccs-saar.de
Telefon: +49 (0) 681 4180-512

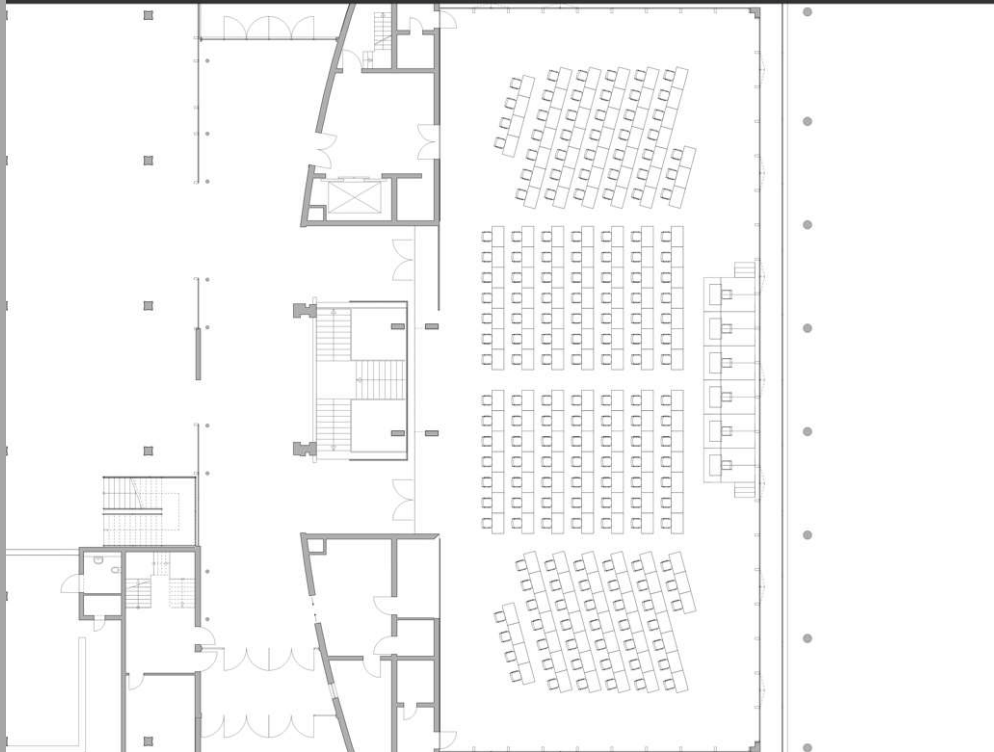
Raumkonfigurationen – Beispiele

Congresshalle - Saal West

CONGRESSHALLE

Saal West | Parlamentarische Bestuhlung


congress centrum saar | ccs
SAARBRÜCKEN



Saal West

Fläche: 725 qm
Bestuhlung: Parlamentarisch
Personen: 364

nutzen Sie unsere vielfältigen
Projektionsmöglichkeiten

Maßstab: 1:250

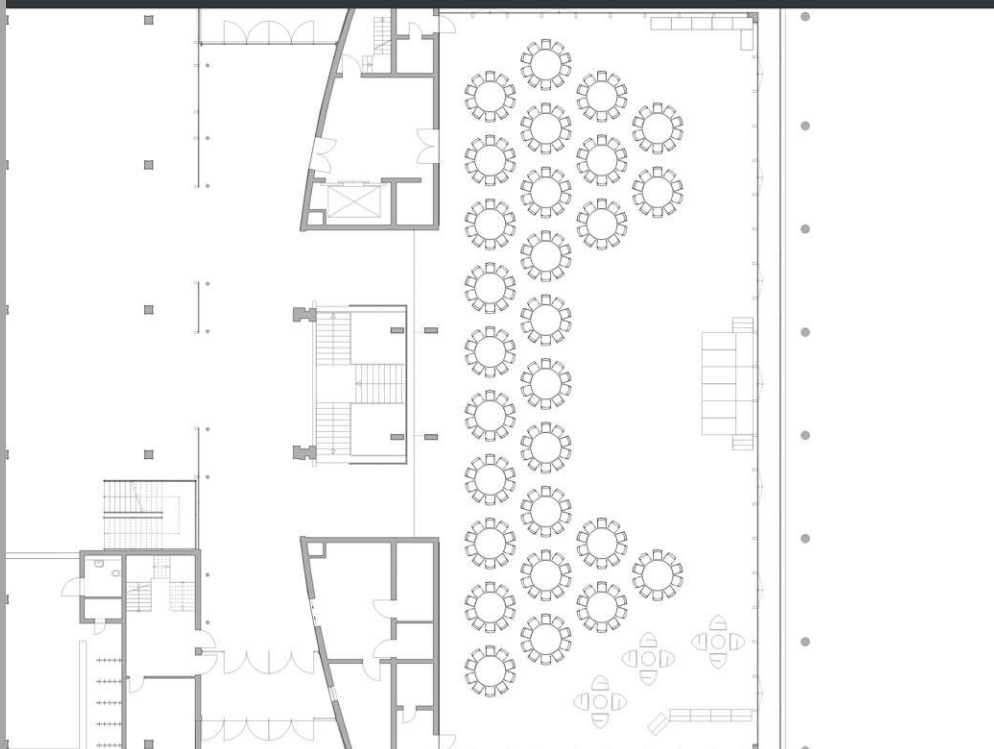
Congress-Centrum Saar GmbH
An der Saarlandhalle 1
66113 Saarbrücken

raumanfrage@ccsaar.de
Telefon: +49 (0) 681 4180-512

CONGRESSHALLE

Saal West | Bankettbestuhlung rund


congress centrum saar | ccs
SAARBRÜCKEN



Saal West

Fläche: 795 qm
Bestuhlung: Bankett rund
Personen: 292

Bühne: 6m x 3m
mit Tanzfläche

Bar mit kleinem
Loungebereich

Maßstab: 1:250

Congress-Centrum Saar GmbH
An der Saarlandhalle 1
66113 Saarbrücken

raumanfrage@ccsaar.de
Telefon: +49 (0) 681 4180-512

Raumkonfigurationen – Beispiele

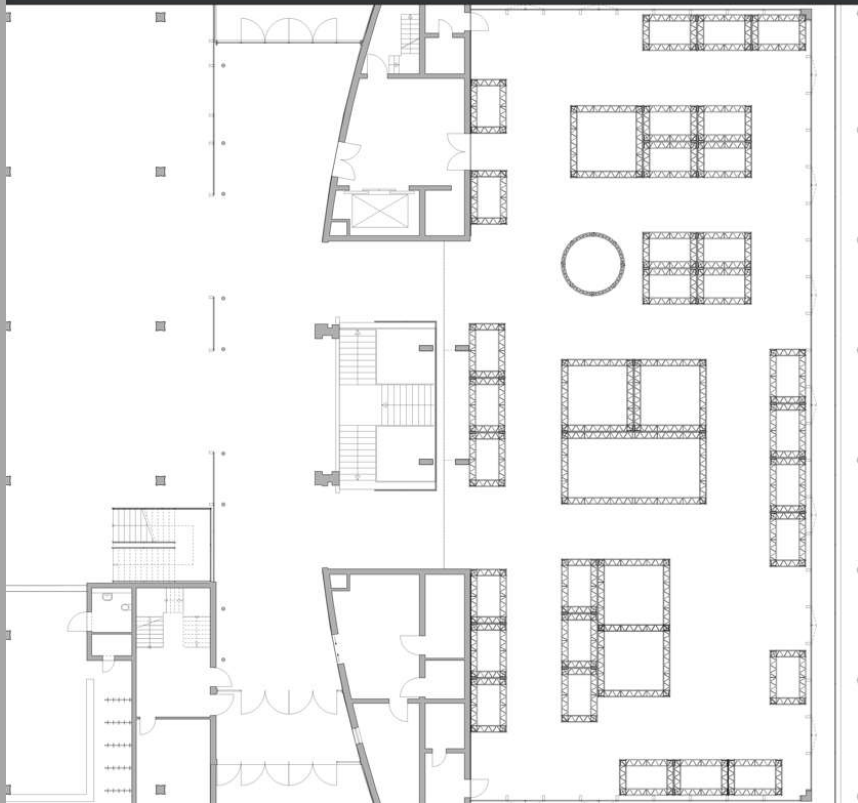
Congresshalle - Saal West

CONGRESSHALLE

Saal West | Vorschlag für einen Messeaufbau



congress centrum saar | ccs
SAARBRÜCKEN



Saal West

Fläche: 795 qm
Messeaufbau

30 Standflächen 3m x 2m
5 Standflächen 4m x 4m
1 Standfläche 8m x 4m
1 Standfläche Kreis d= 3,5m

Maßstab: 1:250

Congress-Centrum Saar GmbH
An der Saarlandhalle 1
66113 Saarbrücken

raumanfrage@ccsaar.de
Telefon: +49 (0) 681 4180-512

Kapazitäten Congresshalle - Saal West

Variante	Plätze	Breite (m)	Länge (m)	Höhe (m)	Fläche
Reihenbestuhlung					
Saal West	700	18,00 m	42,00 m	6,00 m	756 qm
Saal West - Nord Groß	532	24,00 m	18,00 m	6,00 m	432 qm
Saal West - Nord Klein	364	18,00 m	18,00 m	6,00 m	324 qm
Saal West - Saarland	196	12,00 m	18,00 m	6,00 m	216 qm
Saal West - Süd Groß	532	24,00 m	18,00 m	6,00 m	432 qm
Saal West - Lothringen	196	10,50 m	18,00 m	6,00 m	189 qm
Saal West - Luxemburg	280	12,00 m	18,00 m	6,00 m	216 qm
Saal West - Süd Klein	364	18,00 m	18,00 m	6,00 m	324 qm
Saal West - Konferenzraum	64	6,00 m	10,50 m	6,00 m	64 qm
Saal West - Doppelkonferenzraum	160	12,00 m	10,50 m	6,00 m	126 qm

Variante	Plätze	Breite (m)	Länge (m)	Höhe (m)	Fläche
Parlamentarische Bestuhlung					
Saal West	352	18,00 m	42,00 m	6,00 m	756 qm
Saal West - Nord Groß	255	24,00 m	18,00 m	6,00 m	432 qm
Saal West - Nord Klein	190	18,00 m	18,00 m	6,00 m	324 qm
Saal West - Saarland	72	12,00 m	18,00 m	6,00 m	216 qm
Saal West - Lothringen	96	10,50 m	18,00 m	6,00 m	189 qm
Saal West - Luxemburg	72	12,00 m	18,00 m	6,00 m	216 qm
Saal West - Süd Groß	255	24,00 m	18,00 m	6,00 m	432 qm
Saal West - Süd Klein	190	18,00 m	18,00 m	6,00 m	324 qm
Saal West - Konferenzraum	20	6,00 m	10,50 m	6,00 m	63 qm
Saal West - Doppelkonferenzraum	35	12,00 m	10,50 m	6,00 m	126 qm

Kapazitäten Congresshalle - Saal West

Variante	Plätze	Breite (m)	Länge (m)	Höhe (m)	Fläche
Bankettbestuhlung eckig					
Saal West	628	18,00 m	42,00 m	6,00 m	756 qm
Saal West - Nord Groß	384	24,00 m	18,00 m	6,00 m	432 qm
Saal West - Nord Klein	336	18,00 m	18,00 m	6,00 m	324 qm
Saarl West - Saarland	224	12,00 m	18,00 m	6,00 m	216 qm
Saal West - Lothringen	168	10,50 m	18,00 m	6,00 m	189 qm
Saal West - Luxemburg	224	12,00 m	18,00 m	6,00 m	216 qm
Saal West - Süd Groß	384	24,00 m	18,00 m	6,00 m	432 qm
Saal West - Süd Klein	336	18,00 m	18,00 m	6,00 m	324 qm

Variante	Plätze	Breite (m)	Länge (m)	Höhe (m)	Fläche
Bankettbestuhlung rund					
Saal West	400	18,00 m	42,00 m	6,00 m	756 qm
Saal West - Nord Groß	270	24,00 m	18,00 m	6,00 m	432 qm
Saal West - Nord Klein	130	18,00 m	18,00 m	6,00 m	324
Saal West - Saarland	120	12,00 m	18,00 m	6,00 m	216 qm
Saal West - Süd Groß	270	24,00 m	18,00 m	6,00 m	432
Saal West - Lothringen	90	10,5 m	18,00 m	6,00 m	189 qm
Saal West - Luxemburg	120	12,00 m	18,00 m	6,00 m	216 qm
Saal West - Süd Kein	130	18,00 m	18,00 m	6,00 m	324 qm

Rauminfos zum Saal West

Geeignet für

- Tagungen und Kongresse
- Festveranstaltungen und Partys
- Produktpräsentationen
- Ausstellungen und Messen
- Der Saal für "alle Fälle"

Raumausstattung

- Glas-Stahl-Konstruktion mit drei Fensterfronten
- Parkettboden
- Fahrbare Seitenwände, die flexible Raumkombinationen ermöglichen
- Partiiell absenkbarer Decke
- Toilettenanlage im UG
- Behindertentoilette ebenerdig
- Unterteilung in bis zu acht kleine Konferenzräume möglich, die gleichzeitig genutzt werden können

Technische Ausstattung

- Saal komplett verdunkelbar
- Sonnenschutz
- Lautsprechersystem
- Großbildprojektion mit verschiedenen Leinwandformaten möglich
- Dimmbare Deckenbeleuchtung
- Einzeln absenkbarer Kandelaber als Teil des Lichtkonzeptes und zur partiellen Reduzierung der Raumhöhe
- Die Kandelaber sind als Kulissenzüge nutzbar
- Einsatz mobiler Bühnenpodeste überall möglich
- Obermaschinerie: mehrere Hängepunkte à 2 Tonnen
- Obermaschinerie: 7 Kulissenstangen befinden sich an der langen Glasfront