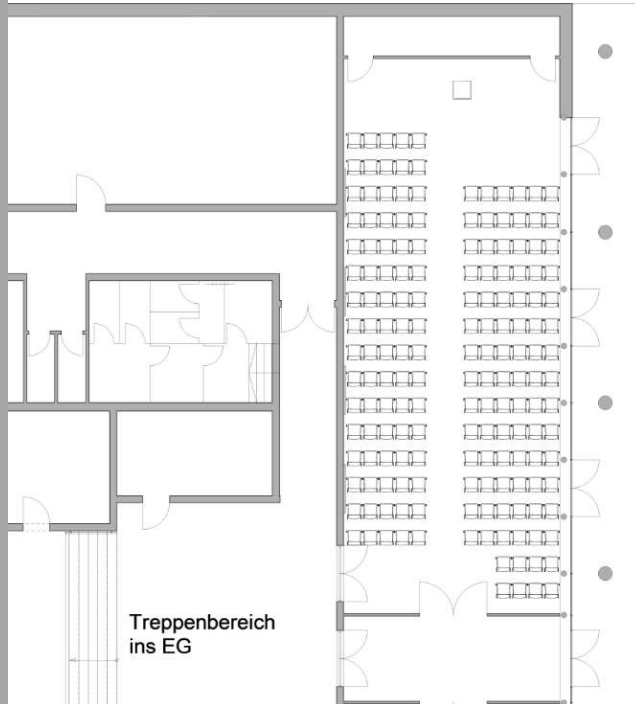


Raumkonfigurationen – Beispiele Congresshalle – SaarUfer

CONGRESSHALLE

SaarUfer | Reihenbestuhlung


congress centrum saar | ccs
SAARBRÜCKEN



Raum SaarUfer
Fläche: 160 qm
Bestuhlung: Reihenbestuhlung
Personen: 172
mit Rednerpult

Fragen Sie nach unseren
digitalen Rednerpulten

Maßstab: 1:150

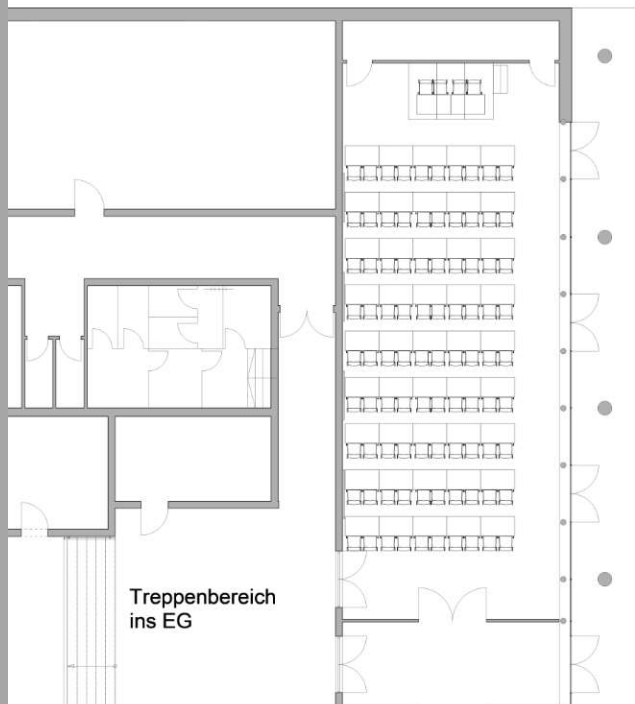
Congress-Centrum Saar GmbH
An der Saarlandhalle 1
66113 Saarbrücken

raumanfrage@ccsaar.de
Telefon: +49 (0) 681 4180-512

CONGRESSHALLE

SaarUfer | Parlamentarische Bestuhlung


congress centrum saar | ccs
SAARBRÜCKEN



Raum SaarUfer
Fläche: 160 qm
Bestuhlung: parlamentarisch
Personen: 172

mit Podium 3mx2m
und Vorstandstischen

Maßstab: 1:150

Congress-Centrum Saar GmbH
An der Saarlandhalle 1
66113 Saarbrücken

raumanfrage@ccsaar.de
Telefon: +49 (0) 681 4180-512

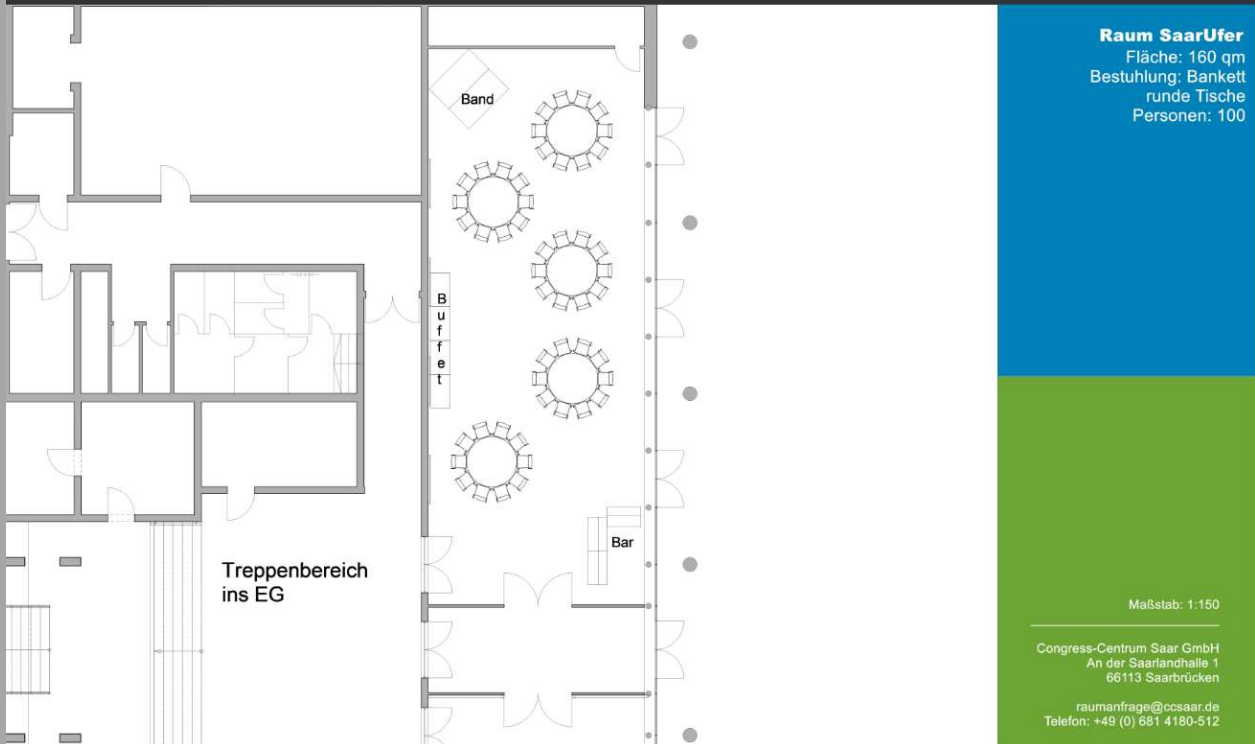
Raumkonfigurationen – Beispiele

Congresshalle – SaarUfer

CONGRESSHALLE

SaarUfer | Bankettbestuhlung


congress centrum saar | ccs
SAARBRÜCKEN



Raum SaarUfer

Fläche: 160 qm
Bestuhlung: Bankett
runde Tische
Personen: 100

Maßstab: 1:150

Congress-Centrum Saar GmbH
An der Saarlandhalle 1
66113 Saarbrücken

raumanfrage@ccsaar.de
Telefon: +49 (0) 681 4180-512

Kapazitäten Congresshalle – SaarUfer

Variante	Plätze	Breite (m)	Länge (m)	Höhe (m)	Fläche
Unbestuhlt					
SaarUfer	320	8,00 m	20,00 m	3,30 m	160 qm
Reihenbestuhlung					
SaarUfer	172	8,00 m	20,00 m	3,30 m	160 qm
Parlamentarische Bestuhlung					
SaarUfer	91	8,00 m	20,00 m	3,30 m	160 qm
Bankettbestuhlung eckig					
Bankettbestuhlung eckige Tische	140	8,00 m	20,00 m	3,30 m	160 qm
Bankettbestuhlung rund					
SaarUfer	100	8,00 m	20,00 m	3,30 m	160 qm

Rauminfos zum SaarUfer

Geeignet für

- Tagungen und Seminare
- Hochzeiten und private Feiern
- Firmenfeiern und Parties
- inspirativer Gruppenraum

Raumausstattung

- Decke über LED-Funktion in allen Farben einleuchtbar
- Tageslicht durch raumhohe Fensterfront
- Komplett Verdunkelbare Fenster, auch partiell möglich
- Der Außenbereich mit schöner Pergula im Grünen ist nutzbar

Technische Ausstattung

- Festinstallierter Beamer
- Projektionsfläche vorhanden
- Beschallungsanlage ist integrier